

# Соединители электрические низкочастотные прямоугольные типа **ГРПМЗ, ГРППЗ**

имеют **гиперболоидные контакты**, предназначены для работы в электрических цепях постоянного, переменного (частотой до 3 МГц) и импульсного токов

## Обозначение:

**Вилка (розетка) ГРППЗ-14(24,36,(36)24\*,(36)16,46,(46)24,58) Ш(Г)Д1П-В Ке0.364.003 ТУ**  
**Вилка (розетка) ГРПМЗ-14(15,31,36,(36)24,(36)16,46,58,61) Ш(Г)х(п)1П-В Ке0.364.003 ТУ**,  
 где ГРПП - соединитель прямоугольный, с гиперболоидными гнездами для печатного монтажа;  
 где ГРПМ - соединитель прямоугольный малогабаритный, с гиперболоидными гнездами для объёмного монтажа;  
 3 - порядковый номер разработки;  
 14(24,36,(36)24\*,(36)16,46,(46)24,58) - количество контактов;  
 14(15,31,36,(36)24,(36)16,46,58,61) - количество контактов;  
 \*(36)24 означает, что в изоляторе с 36 контактными отверстиями установлено 24 контакта;  
 Ш(Г)-часть соединителя : Ш - вилка , Г - розетка;  
 Д х(п) - конструктивное исполнение хвостовика контактного гнезда:  
 для вилок и розеток типа ГРППЗ:  
 Д - с прямым удлиненным хвостовиком;  
 отсутствие буквы - с нормальным хвостовиком;  
 для вилок и розеток типа ГРПМЗ:  
 х - с утолщенным хвостовиком;  
 п - с прямым удлиненным хвостовиком;  
 отсутствие буквы - с нормальным хвостовиком;  
 1 - конструктивное исполнение:  
 1 - блочная часть;  
 отсутствие буквы - кабельная часть;  
 П - наличие ориентации.  
 В - всеклиматическое исполнение по ГОСТ В 20.39.404;  
 Ке0.364.003 ТУ - обозначение технических условий.  
 Вид покрытия контактов - серебро.

## Условия эксплуатации:

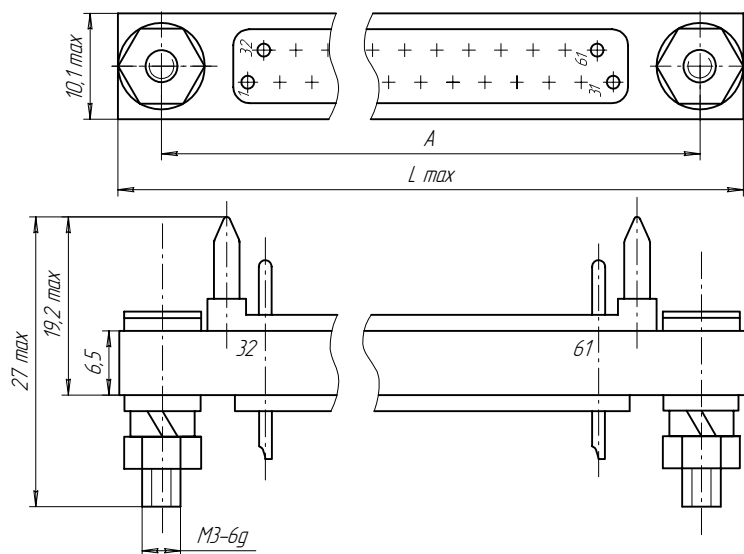
Синусоидальная вибрация: диапазон частот, Гц амплитуда ускорения, м/с <sup>2</sup> (g)	1-5000 300 (30)
Акустический шум: диапазон частот, Гц уровень звукового давления, дБ	50-10000 150
Механический удар одиночного действия: пиковое ударное ускорение, м/с <sup>2</sup> (g) длительность действия, мс	1500 (150) 1-3
Механический удар многократного действия: пиковое ударное ускорение, м/с <sup>2</sup> (g) длительность действия, мс	500 (50) 2-10
Линейное ускорение, м/с <sup>2</sup> (g)	1000 (100)
Атмосферное пониженное рабочее давление, гПа (мм рт.ст.)	1,33·10 <sup>-6</sup> (10 <sup>-6</sup> )
Повышенная рабочая температура среды, °С	85
Пониженная рабочая температура среды, °С	минус 60

Смена температур (с учетом перегрева контактов), °С	от 115 до минус 60
Повышенная относительная влажность воздуха при температуре 35 °С, %	98
Иней и роса	
Плесневые грибы	
Соляной туман	

**Технические характеристики:**

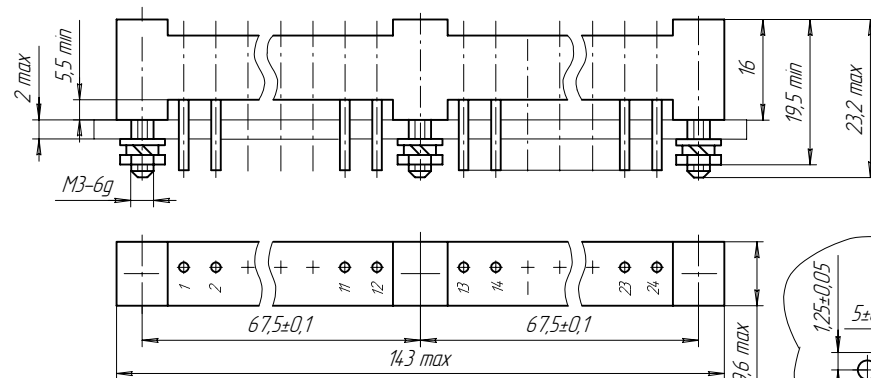
Рабочий ток на каждый контакт, А, не более	1
Напряжение, В (ампл.), не более	100
Сопротивление контактов, Ом, не более, для исполнений:	
печать-печать	0,008
печать-объем, объем-объем	0,005
Сопротивление изоляции, МОм, не менее	20000
Электрическая прочность изоляции, В(ампл.)	500
Емкость между любыми контактами, пФ, не более	
для ГРППЗ	2
для ГРПМЗ	3
Усилие расчленения соединителей, Н (кгс), не более	от 35 (3,5) до 140 (14)
Усилие расчленения контактов с контрольным калибром, Н (кгс), не менее	0,3 (0,03)
Количество сочленений-расчленений	1000
Минимальная наработка, ч	15000
Минимальный срок сохраняемости, лет	25

*Вилка ГРПМЗ*

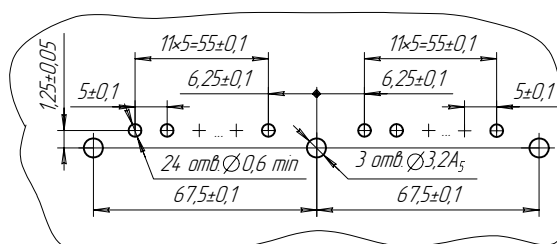


Условное обозначение	Размеры, мм		Масса, г, не более
	L	A	
ГРПМЗ-15Ш1	515	42,3	19
ГРПМЗ-31Ш1	79,5	70,3	29
ГРПМЗ-61Ш1	132,0	122,8	47

*Розетка ГРППЗ-24Г*

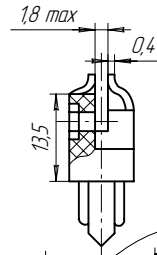
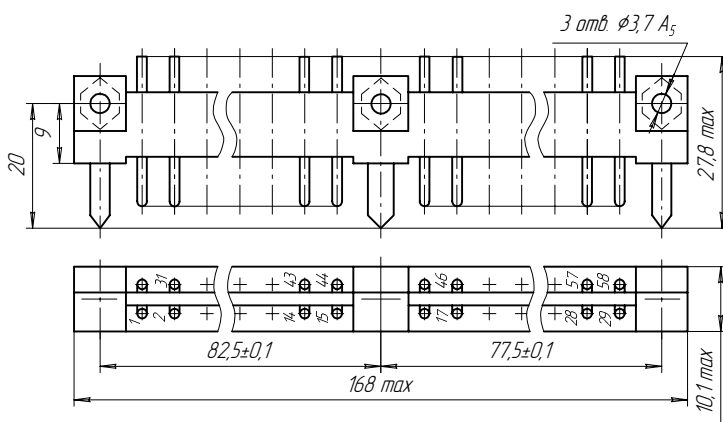


*Разметка на печатной плате*



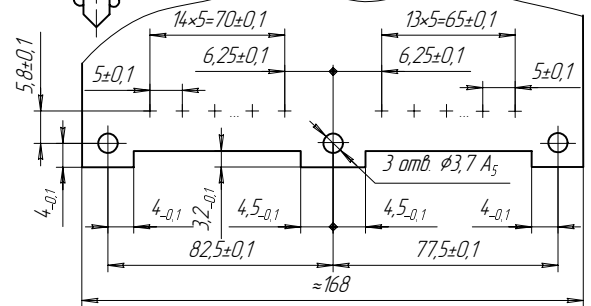
Масса, не более 38 г.

### Вилка ГРППЗ-58Ш

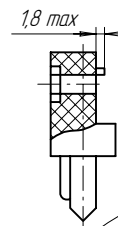
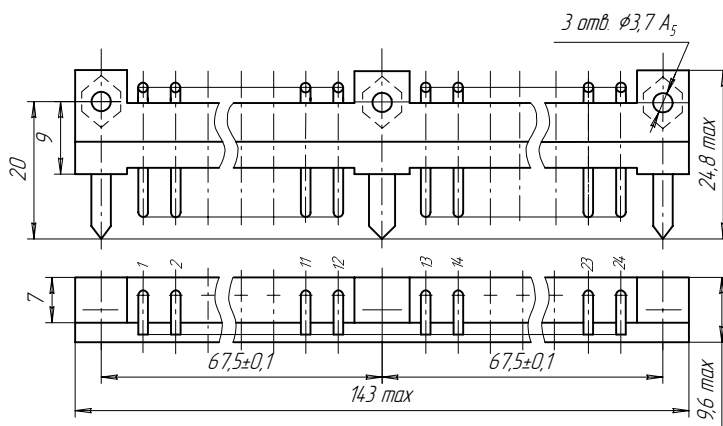


Масса, не более 44 г.

Разметка на печатной плате

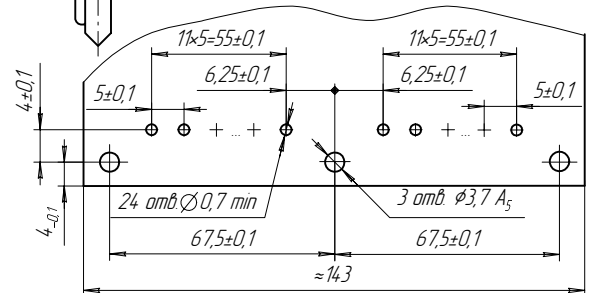


### Вилка ГРППЗ-24Ш



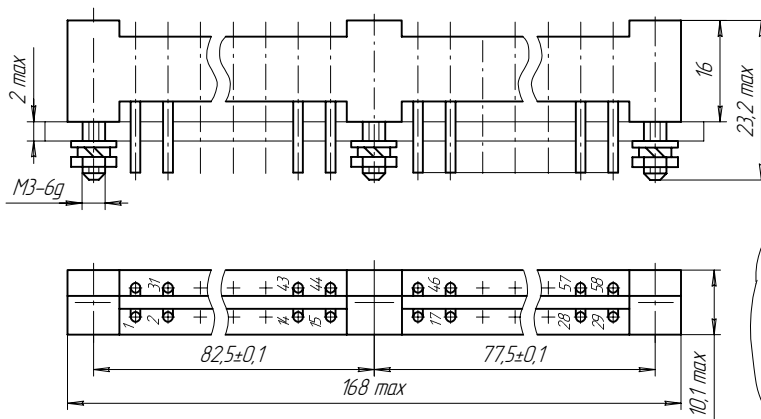
Масса, не более 35 г.

Разметка на печатной плате

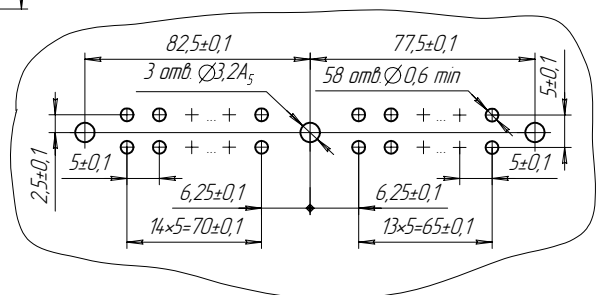


### Розетка ГРППЗ-58Г, ГРППЗ-58Гп1

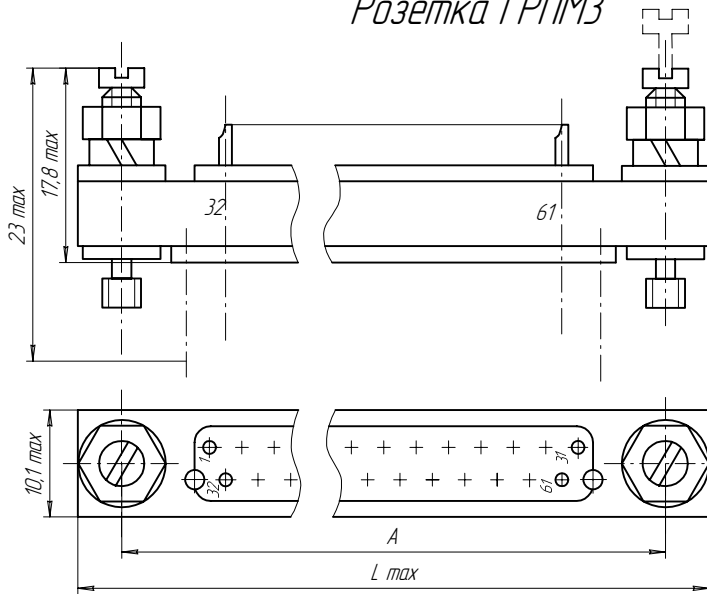
Масса, не более 50 г (ГРППЗ-58Г).  
Масса, не более 57 г (ГРППЗ-58Гп1).



Разметка на печатной плате для ГРППЗ-58Г



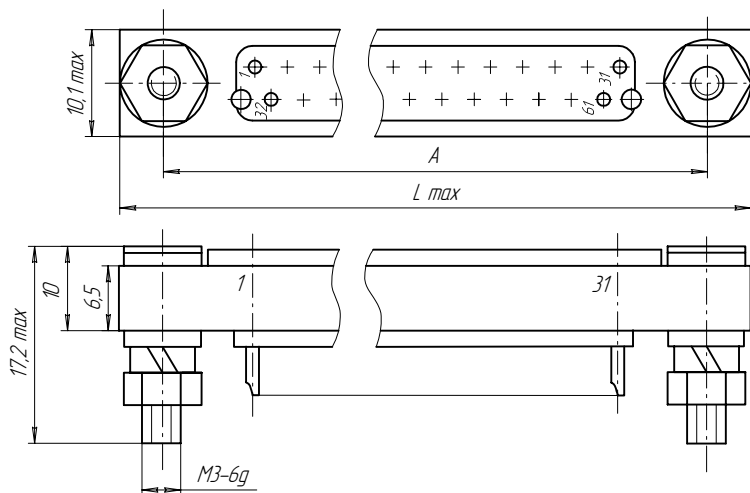
### Розетка ГРПМЗ



Условное обозначение	Размеры, мм		Масса, г, не более
	L	A	
ГРПМЗ-15Г	51,5	42,3	20,5
ГРПМЗ-31Г	79,5	70,3	30,0
ГРПМЗ-61Г	132,0	122,8	43,5

Предельные отклонения для размеров A±0,1

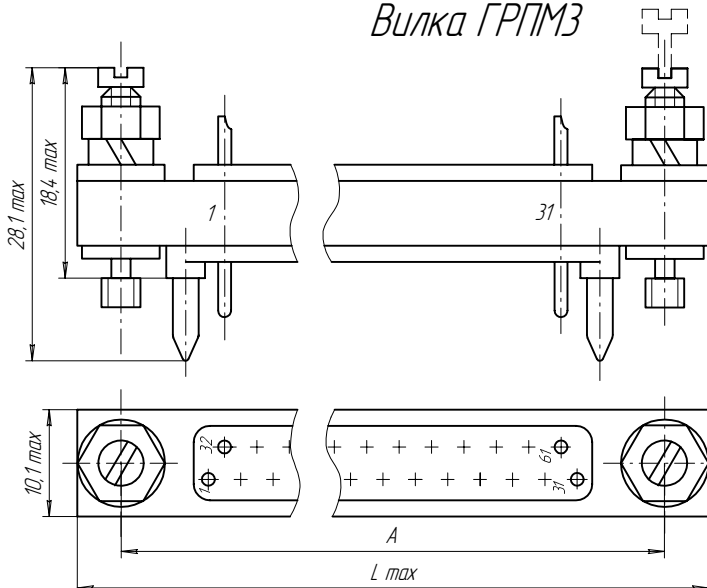
### Розетка ГРППЗ



Условное обозначение	Размеры, мм		Масса, г, не более
	L	A	
ГРППЗ-15Г1	51,5	42,3	19
ГРППЗ-31Г1	79,5	70,3	27
ГРППЗ-61Г1	132,0	122,8	42

Предельные отклонения для размеров A±0,1

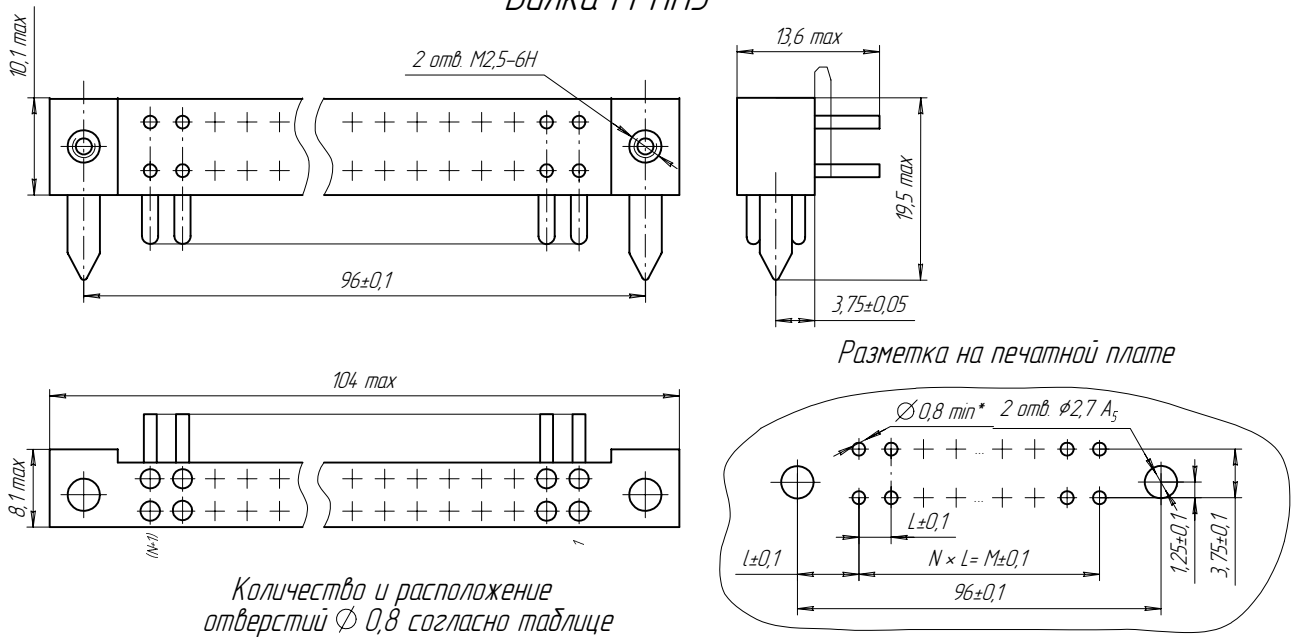
### Вилка ГРПМЗ



Условное обозначение	Размеры, мм		Масса, г, не более
	L	A	
ГРПМЗ-15Ш	51,5	42,3	23
ГРПМЗ-31Ш	79,5	70,3	32
ГРПМЗ-61Ш	132,0	122,8	49

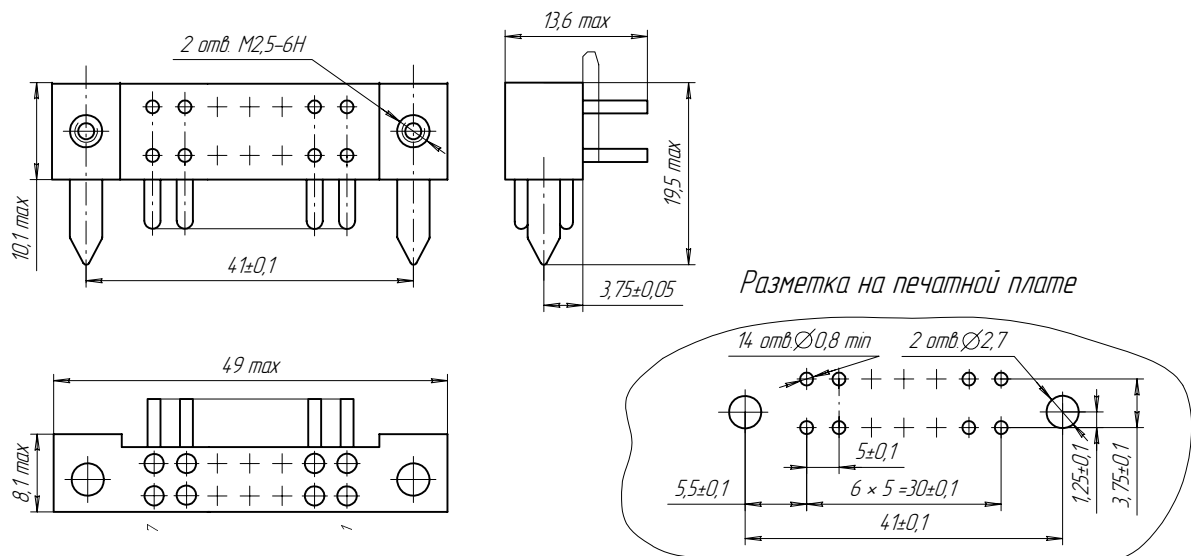
Предельные отклонения для размеров A±0,1

### Вилка ГРППЗ

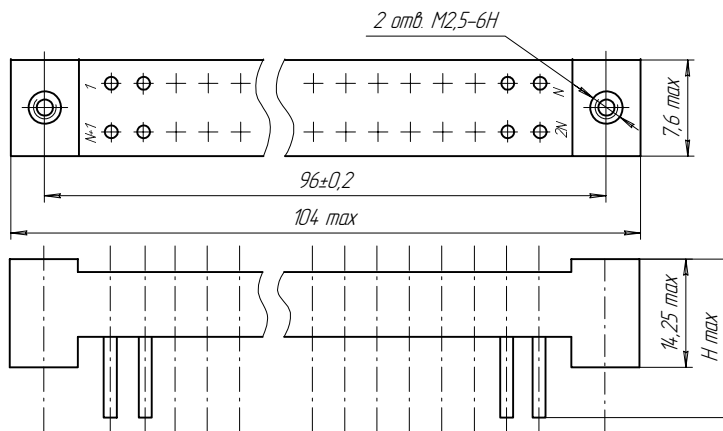


Условное обозначение	Номера установленных контактов	Масса, г, не более	N	M	L	l
ГРППЗ-46ШП	1 2 3 4 5 6 7 8 9 10 11 12 13 14 15 16 17 18 19 20 21 22 23 24 25 26 27 28 29 30 31 32 33 34 35 36 37 38 39 40 41 42 43 44 45 46	26	22	82,5	3,75	6,75
ГРППЗ-(46)24ШП	1 3 5 7 9 11 13 15 17 19 21 23 24 26 28 30 32 34 36 38 40 42 44 46	25				
ГРППЗ-36ШП	1 2 3 4 5 6 7 8 9 10 11 12 13 14 15 16 17 18 19 20 21 22 23 24 25 26 27 28 29 30 31 32 33 34 35 36	24	17	85	5	5,5
ГРППЗ-(36)24ШП	1 2 4 5 7 8 11 12 14 15 17 18 19 20 22 23 25 26 29 30 32 33 35 36	22,5				
ГРППЗ-(36)16ШП	1 2 5 8 11 14 17 18 19 20 23 26 29 32 35 36	21,5				

### Вилка ГРППЗ-14ШП



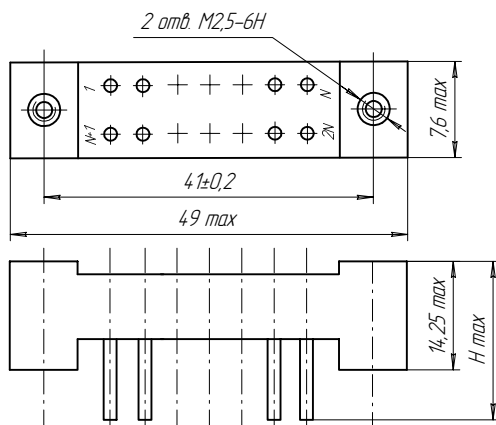
### Розетка ГРПМЗ



Количество и расположение отверстий  $\varnothing 0,8$  согласно таблице

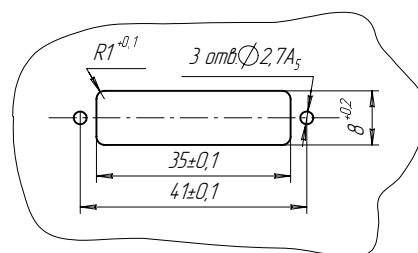
Условное обозначение	Номера установленных контактов	Масса, г, не более	H, мм
ГРПМЗ-46Г1П	1 2 3 4 5 6 7 8 9 10 11 12 13 14 15 16 17 18 19 20 21 22 23	26	14,5
ГРППЗ-46Г×1П	24 25 26 27 28 29 30 31 32 33 34 35 36 37 38 39 40 41 42 43 44 45 46	29	
ГРПМЗ-36Г1П	1 2 3 4 5 6 7 8 9 10 11 12 13 14 15 16 17 18	24	
ГРПМЗ-36Г×1П	19 20 21 22 23 24 25 26 27 28 29 30 31 32 33 34 35 36	26	
ГРПМЗ-(36)24Г1П	1 2 4 5 7 8 11 12 14 15 17 18 19 20 22 23 25 26 29 30 32 33 35 36	22,5	
ГРПМЗ-(36)16Г1П	1 2 5 8 11 14 17 18 19 20 23 26 29 32 35 36	21,5	
ГРПМЗ-(36)16Г1П	19 20 23 26 29 32 35 36	23,5	

### Розетка ГРПМЗ-14Г1П

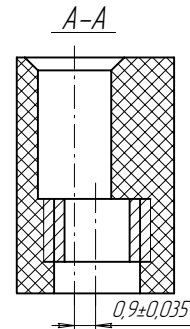
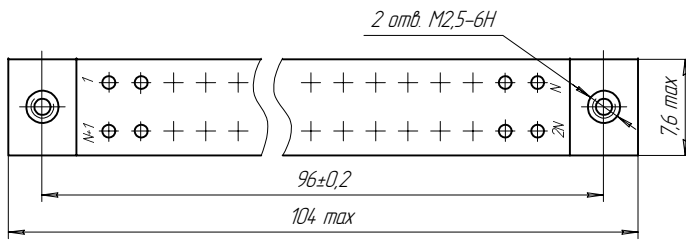


Масса, не более 14 г.

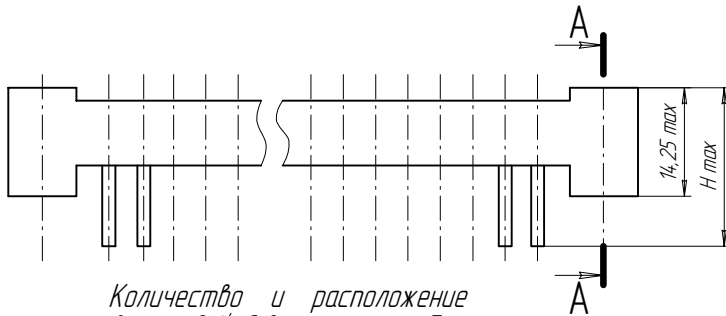
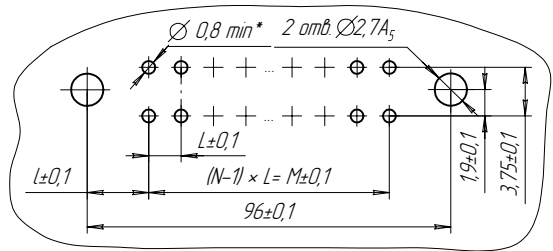
Разметка для крепления розетки типа ГРПМЗ-58ГП1



### Розетка ГРППЗ



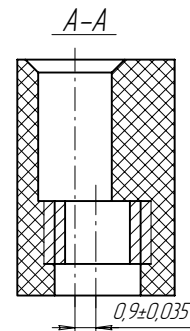
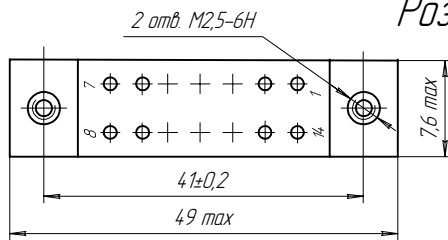
Разметка на печатной плате



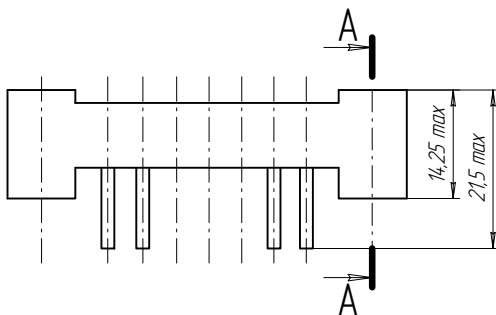
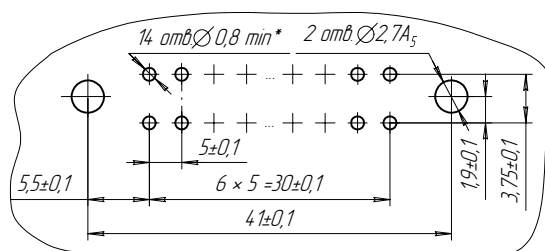
Количество и расположение отверстий  $\Phi 0,8$  согласно таблице

Условное обозначение	Номера установленных контактов	Масса, г, не более	H, мм	N	M	L	l
ГРППЗ-46ГП	1 2 3 4 5 6 7 8 9 10 11 12 13 14 15 16 17 18 19 20 21 22 23	26	21,5	23	82,5	3,75	6,75
ГРППЗ-46ГДП	24 25 26 27 28 29 30 31 32 33 34 35 36 37 38 39 40 41 42 43 44 45 46	29	27,5				
ГРППЗ-(46)24ГП	1 3 5 7 9 11 13 15 17 19 21 23	23	21,5	23	82,5	3,75	6,75
ГРППЗ-(46)24ГДП	24 26 28 30 32 34 36 38 40 42 44 46	25	27,5				
ГРППЗ-36ГП	1 2 3 4 5 6 7 8 9 10 11 12 13 14 15 16 17 18	24	21,5	18	85	5	5,5
ГРППЗ-36ГДП	19 20 21 22 23 24 25 26 27 28 29 30 31 32 33 34 35 36	26	27,5				
ГРППЗ-(36)24ГП	1 2 4 5 7 8 11 12 14 15 17 18 19 20 22 23 25 26 29 30 32 33 35 36	22,5	21,5	18	85	5	5,5
ГРППЗ-(36)16ГП	1 2 5 8 11 14 17 18 19 20 23 26 29 32 35 36	21,5	21,5				

### Розетка ГРППЗ-14ГП



Разметка на печатной плате



Масса не более 15 г.