

Клавиатура: AK-507-N-GGW



- Телефонная
- На основе силиконового каучука
- Пластиковая
- Максимально допустимая мощность контактов: 20мА, 24В постоянного напряжения
- Максимально допустимое сопротивление: 200 Ом
- Жизненный цикл клавиши: 1,000,000 нажатий
- Условия работы: -20°C... +60°C
- Условия хранения: -40°C ... +65°C

Чертёж

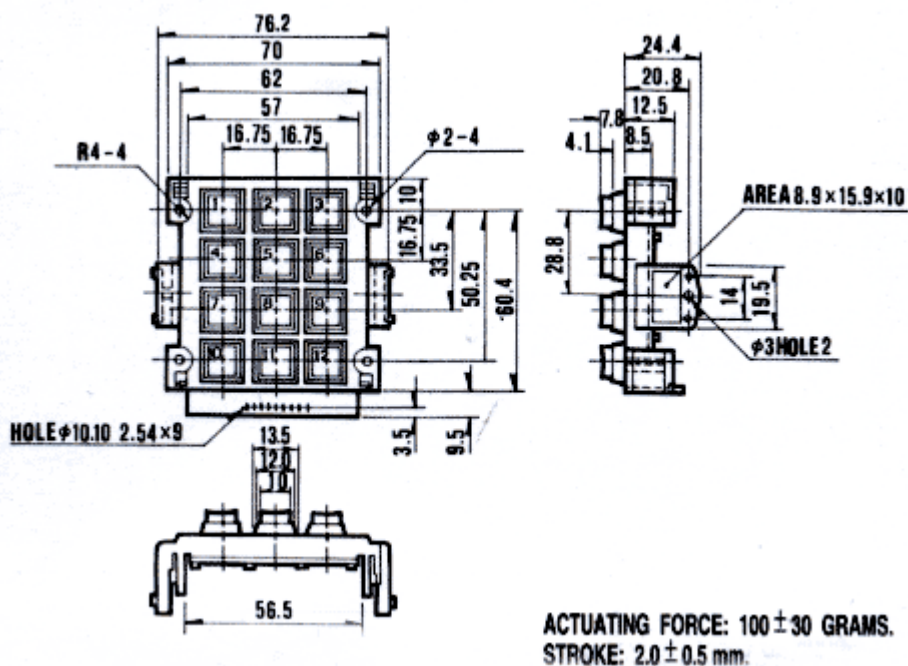


Диаграмма подключения

AK-507

Номер выхода	Символ
1	колонка 2
2	ряд 1
3	колонка 1
4	ряд 4
5	колонка 3
6	ряд 3
7	ряд 2

CIRCUIT DIAGRAM

