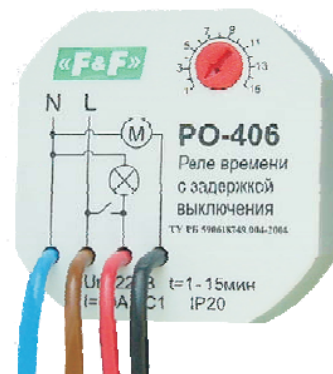


РЕЛЕ ВРЕМЕНИ С ЗАДЕРЖКОЙ ВЫКЛЮЧЕНИЯ И ВХОДОМ УПРАВЛЕНИЯ PO-406



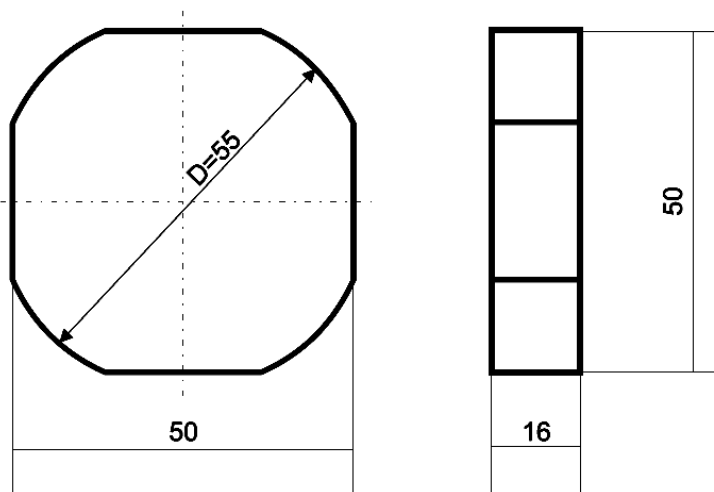
НАЗНАЧЕНИЕ

Реле времени предназначены для поддержания работы устройства после размыкания управляющего контакта в течение установленного отрезка времени. Например, в вентиляционных системах, санузлах, выключателем включаем освещения, а после выключения освещения вентилятор продолжит работу в течение установленного отрезка времени.

ХАРАКТЕРИСТИКИ

Напряжение питания	220 В 50 Гц
максимальный коммутируемый ток	10 А AC1
контакт	1Z (1 замыкающий)
выдержка времени	1 -15 мин
задержка включения	<50 мсек
диапазон рабочих температур	-25 - +50 °С
степень защиты реле	IP20
габариты	D = 55 мм, h=16 мм
подключение	провод 1,0 мм ² , длина 10 см
монтаж	в монтажной коробке D = 60 мм

ТИП КОРПУСА



ПРИНЦИП РАБОТЫ

При подаче управляющего напряжения S включается исполнительное реле устройства и нагрузка подключается к сети питания. После отключения управляющего напряжения S начинается отсчет времени, по окончании выдержки времени нагрузка отключается. Подача и последующее отключение напряжения S во время отсчета времени увеличивает выдержку на время (t).

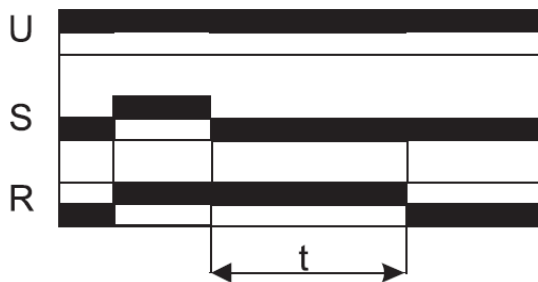


СХЕМА ПОДКЛЮЧЕНИЯ

